

# 新築住宅部門 最優秀賞

大谷 直己  
大谷 晶子  
株式会社 PARA-DESIGNLAB  
SARO 一級建築士事務所  
【作品名】 RIDGE



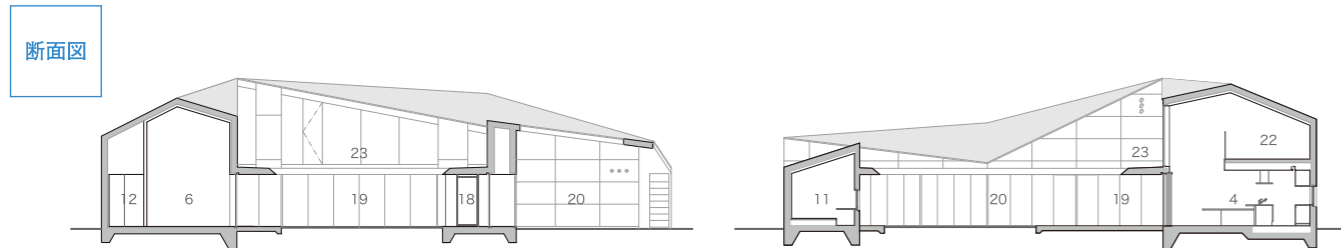
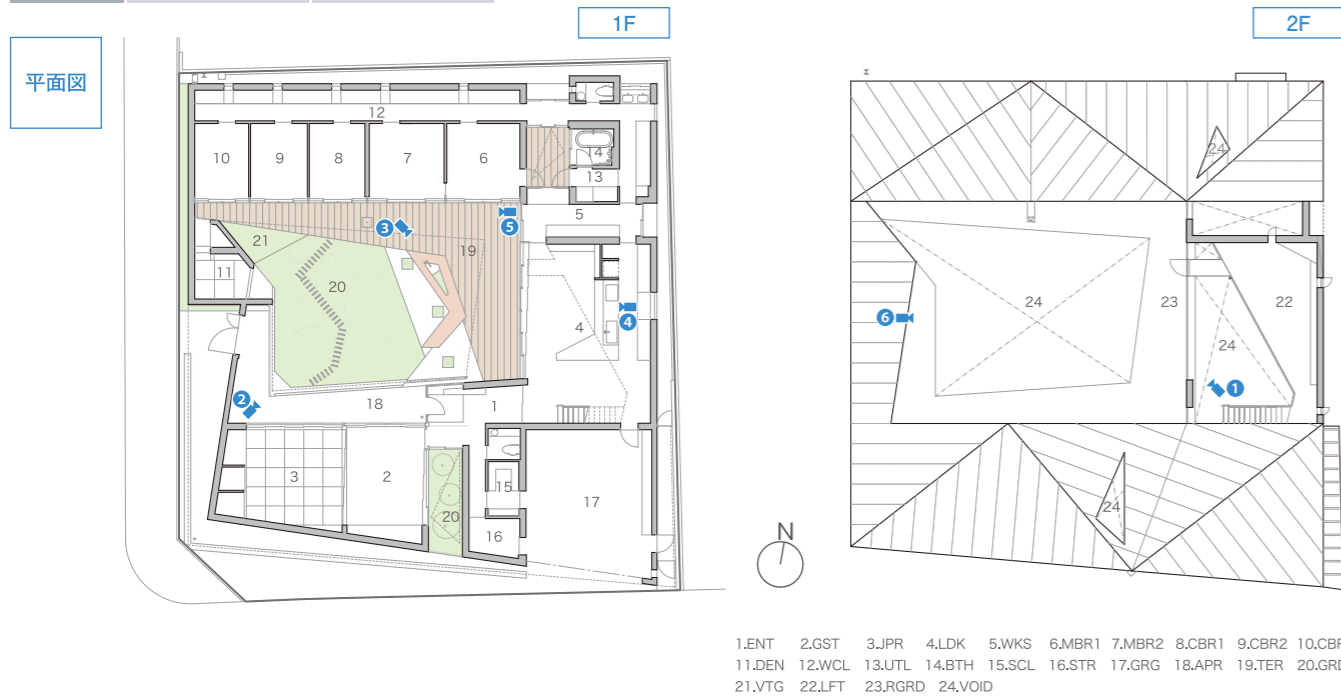
写真撮影 / KOUJI OKAMOTO

設計 SARO 一級建築士事務所  
施工 大和建设株式会社  
竣工日 2018年8月1日

◎建物概要  
建設地 岡山県 延床面積 326.52㎡  
敷地面積 548.18㎡ 構造・規模 RC造2階建

◎設備面の特記

厨房機器	ガスコンロ
給湯機器	エコジョーズ
冷暖房機器	エアコン 床暖房(電気ヒーター式)



## 設計コンセプト

建物は岡山県東南部の地方都市に建つ5人家族の専用住宅として計画された。敷地は市中心部の市役所近くに位置し、その西側正面には街のシンボルである彫刻家を記念する公園・美術館がある。また、四方を山に囲まれた典型的な盆地形状の地形の中にあり、山から吹き降ろす西風及び北風が年間を通じて吹くという特性を持つ場所であった。施主からは周辺環境との調和、セキュリティー・プライバシーの十分な確保、家族5人のための必要諸室と十分な収納、将来の2世帯住宅対応等が与件とされた。なかでも、生活スタイルとして、地面(地べた)に近く庭と屋根のある暮らしが、最優先された。以上の与件から様々な可能性の検討を行い3つの中庭と1つの大きな折れ屋根を持つコートハウスの形式を採用する事となった。性格の

異なる3つの中庭は各諸室への通風、採光、眺望に寄与する事を意図している。一方で連続する大きな折れ屋根は、豊かな内部空間の確保や増築が可能な気積を確保しながら、隣接家屋への通風、採光、空・山への眺望も最大限確保できるよう、最適な形態を求めた。施主との徹底的な議論の中で、中庭のある「安全で快適な外部空間のある暮らし」、「庭とつながる様々な居場所のある暮らし」、「周辺の山並み・公園の緑とつながる豊かな暮らし」が具体的目標として定められ、多世代居住が可能な永く住み継がれる住まいの実現を図った。敷地内の庭とそれに重なる公園・周辺の山並みや、周辺から見た折れ屋根と山並みの重なりなどが、施主と地域に暮らす人にとって、新しいけれどもどこか見なれた風景となる事を企図している。

## 審査委員講評

大きな折れ屋根のプロポーションやディテールが美しく、これが敷地周辺に連なる山並みとも関連付けられた形状でもあり、説得力を感じます。内側には中央の大きな庭を含め、3箇所に中庭が設けられ、実に明るく、機能的な諸室の配置となっています。内外の緑と一体となった伸びやかで美しい住宅です。全てにゆとりを感じる嬉しい住まいが完成しています。



①2階ロフトから中庭を望む。  
②③④全照明LED化、センサーによる照明・換気の自動制御、高効率ガス給湯システム、電気熱源の省エネ対応空調機、床暖房の採用など、場所ごとに最適な方式を組み合わせ、省エネルギー、CO2削減を図った。また、盆地特有の山並みから吹く西風を活かし、3つの中庭を介して全室に自然通風・自然採光を可能にした。



写真撮影 / KOUJI OKAMOTO ①～⑤ SARO ⑥

⑤⑥折れ屋根と山並み・公園の緑の重なり。中庭と折れ屋根を望む。